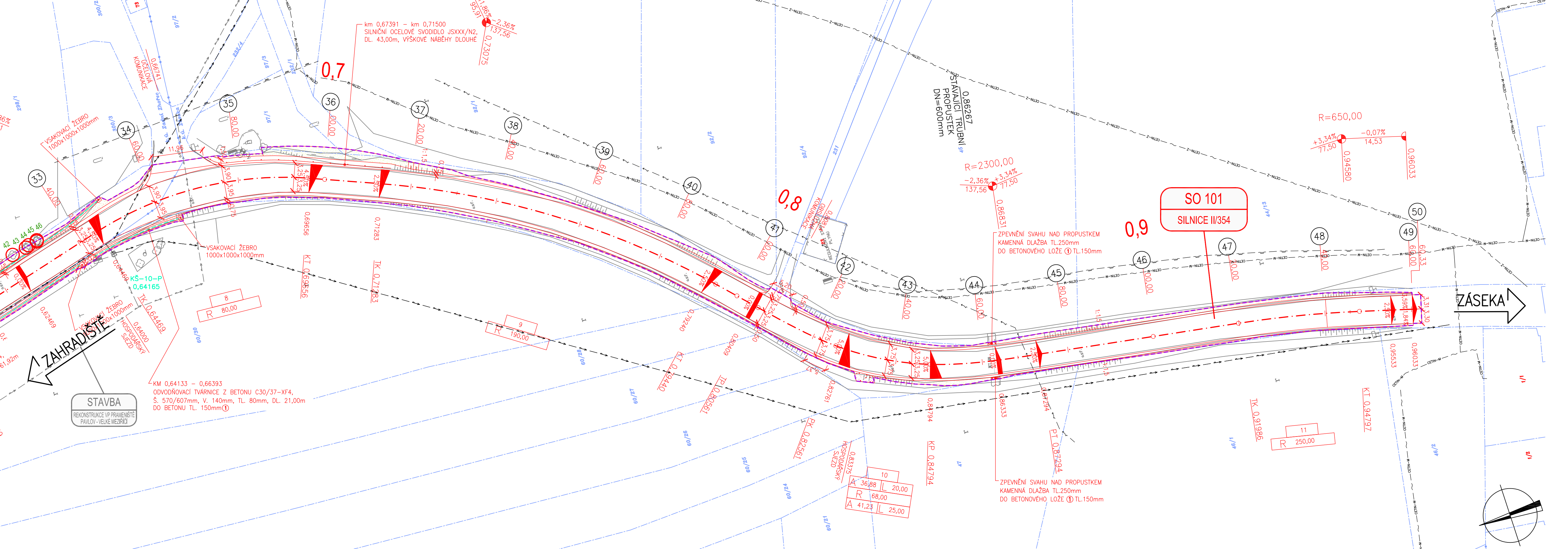


KOORDINAČNÍ SITUAČNÍ VÝKRES – ČÁST 4  
M 1:500



LEGENDA:

- STÁVAJÍCÍ STAV
- NAVAZUJÍCÍ STAVBA
- NOVÝ STAV
- NOVÝ STAV
- NOVÝ STAV
- NOVÁ KAMENNÁ DLAŽBA DO BETONOVÉHO LŐŽE
- NOVÁ KAMENNÁ DLAŽBA DO BETONOVÉHO LŐŽE
- NOVÁ KAMENNÁ DLAŽBA DO BETONOVÉHO LŐŽE
- NOVÁ KAMENNÁ DLAŽBA NA SUCHO
- NOVÁ KAMENNÁ ROVNANINA
- NOVÁ ŠTĚRKODRŤ FR. 0/32mm TL. MIN. 150mm
- REKULTIVACE SILNICE
- NOVÁ ZELEŇ + OHUMUSOVÁNÍ
- NOVÝ NÁSPY + OHUMUSOVÁNÍ
- NOVÝ ZÁŘEZ + OHUMUSOVÁNÍ
- STÁVAJÍCÍ STROM (POROST) URČENÝ KE KÁCENÍ S ČÍSELNÝM OZNAČENÍM
- OCHRANA STÁVAJÍCÍHO STROMU (POROSTU) S ČÍSELNÝM OZNAČENÍM
- STÁVAJÍCÍ STROM (POROST) URČENÝ KE KÁCENÍ S ČÍSELNÝM OZNAČENÍM
- OCHRANA STÁVAJÍCÍHO STROMU (POROSTU) S ČÍSELNÝM OZNAČENÍM
- NOVĚ OSAZENÝ STROM S ČÍSELNÝM OZNAČENÍM

LEGENDA POUŽITÝCH BETONŮ:

- ① BETON ČSN EN 206+A1 C20/25–XF3 (CZ)–CI 1,0–Dmax 22–S3
- ② BETON ČSN EN 206+A1 C25/30–XF3 (CZ)–CI 1,0–Dmax 16–S2

LEGENDA KATASTRU:

- HRANICE KATASTRÁLNÍCH ŮZEMÍ
- HRANICE PARCELY KATASTRU NEMOVITOSTI
- ČÍSLO POZEMKOVÉ PARCELY KATASTRU NEMOVITOSTI
- ČÍSLO STAVEBNÍ PARCELY KATASTRU NEMOVITOSTI
- HRANICE TRVALÝCH ZÁBORŮ
- HRANICE DOČASNÝCH ZÁBORŮ

LEGENDA INŽENÝRSKÝCH SÍTÍ:

- STÁVAJÍCÍ VODOVOD, PODZEMNÍ, NEOVĚŘENÝ (VODÁRENSKÁ AKCIOVÁ SPOLEČNOST, a.s.)
- STÁVAJÍCÍ STŘEDOTLAKÝ PLYNOVOD, NEOVĚŘENÝ (GASNET SLUŽBY, s.r.o.)
- STÁVAJÍCÍ VYSOKOTLAKÝ PLYNOVOD, NEOVĚŘENÝ (GASNET SLUŽBY, s.r.o.)
- STÁVAJÍCÍ SILOVÉ VEDENÍ NÍZKÉHO NAPĚTÍ, NADZEMNÍ (EG.D, a.s.)
- STÁVAJÍCÍ SILOVÉ VEDENÍ NÍZKÉHO NAPĚTÍ, PODZEMNÍ, NEOVĚŘENÉ (EG.D, a.s.)
- STÁVAJÍCÍ SĎELOVACÍ VEDENÍ, METALICKÉ, PODZEMNÍ, NEOVĚŘENÉ (ČESKÁ TELEKOMUNIKAČNÍ INFRASTRUKTURA, a.s.)
- STÁVAJÍCÍ SĎELOVACÍ VEDENÍ, METALICKÉ, PODZEMNÍ, NEOVĚŘENÉ, NEPROVOZOVANÉ / ZRUŠENÉ (ČESKÁ TELEKOMUNIKAČNÍ INFRASTRUKTURA, a.s.)
- NOVÁ PODÉLNÁ DRENÁŽ
- NOVÁ KONTROLNÍ ŠACHTA–ČÍSLO–VLEVO SE STANIČENÍM
- STAVBA – NOVÝ VODOVOD, PODZEMNÍ (VODÁRENSKÁ AKCIOVÁ SPOLEČNOST, a.s.)

SEZNAM STAVEBNÍCH OBJEKTŮ:

- SO 101 - SILNICE II/354
- SO 102 - PROPUSTEK POD SILNICÍ II/354
- SO 301 - HRÁZ A VÝPUST ŠPITÁLSKÉHO RYBNÍKA
- SO 801 - SADOVÉ ÚPRAVY

SEZNAM NAVAZUJÍCÍCH STAVEB:

- STAVBA - "OBEC RADOSTÍN NAD OSLAVOU, MÍSTNÍ ČÁST ZAHRADIŠTĚ, AUTOBUSOVÉ ZASTÁVKY" (REALIZOVÁNA V ROCE 2021)
- STAVBA - "REKONSTRUKCE VP PRAMENIŠTĚ PAVLOV - VELKÉ MEZÍŘÍČI"

POZNÁMKY:

- ① PRO ZPŘEHLEDNĚNÍ NEJSOU NA VÝKRESE ZOBRAZENY A ZAKÓTOVÁNY NĚKTERÉ VIDITELNÉ HRANY.
- ② STÁVAJÍCÍ VÝŠKOPIS A POLOHOPIS JE UVEDEN V PŘÍLOZE "E.4.1 – GEODETICKÉ ZAMĚŘENÍ".
- ③ OKOTOVANÉ ODSTUPY STAVEB OD TRVALÝCH OBJEKTŮ NEBO VLASTNICKÝCH HRANIC POZEMKU OBNOVENÝCH V TERÉNU S LOMOVÝMI BODY V KK=3 DLE JINÝCH PRÁVNÍCH PŘEDPISŮ JSOU UVEDENY V PŘÍLOZE "C.2 – KATASTRÁLNÍ SITUAČNÍ VÝKRES".
- ④ STÁVAJÍCÍ A NAVRHOVANÁ OCHRANNÁ A BEZPEČNOSTNÍ PÁSMA JSOU UVEDENA V PŘÍLOZE "B – SOUHRNNÁ TECHNICKÁ ZPRÁVA".
- ⑤ MAXIMÁLNÍ DOČASNÉ A TRVALÉ ZÁBORY JSOU UVEDENY V PŘÍLOZE "E.4.2 – ZÁBOROVÝ ELABORÁT".
- ⑥ VYZNAČENÍ GEOTECHNICKÝCH SOND JE UVEDENO V PŘÍLOZE "E.7.1 – ARCHIVNÍ INŽENÝRSKO GEOLOGICKÉ SONDY".
- ⑦ ODSTUPOVÉ VZDÁLENOSTI VČETNĚ VYMEZENÍ POŽÁRNĚ NEBEZPEČNÝCH PROSTORŮ, PŘÍSTUPOVÉ KOMUNIKACE A NÁSTUPNÍ PLOCHY PRO POŽÁRNÍ TECHNIKU A ZDROJE POŽÁRNÍ VODY JSOU UVEDENY V PŘÍLOZE "B – SOUHRNNÁ TECHNICKÁ ZPRÁVA".
- ⑧ ZAŘÍZENÍ STAVENIŠTĚ S VYZNAČENÍM VJEZDU JE UVEDENO V PŘÍLOZE "B – SOUHRNNÁ TECHNICKÁ ZPRÁVA".

SCHÉMA:



ŽADATEL / INVESTOR	KRAJ VYSOČINA ŽIŽKOVA 1882/57 586 01 JIHLAVA	Kraj Vysočina
--------------------	--	---------------

SOUŘADNÝ SYSTÉM: S-JTSK	VÝŠKOVÝ SYSTÉM: B.p.v.	DATUM	PODPIS
OZN. ZMĚNY	POPIS ZMĚNY		

ZHOTOVITEL	IM-PROJEKT, INŽENÝRSKÉ A MOSTNÍ KONSTRUKCE, s.r.o. VODNÍ 1, 602 00 BRNO TEL: 533 446 080-2, im-projekt@im-projekt.cz, www.im-projekt.cz	IM PROJEKT
ZAKÁZKOVÉ ČÍSLO	2020694	
ZODP. PROJEKTANT	ING. MIROSLAV TOBEK	
VYPRACOVAL	BC. JAN VÝSTUP	
KONTROLOVAL	ING. MIROSLAV TOBEK	

GENERÁLNÍ PROJEKTANT		IM-PROJEKT, INŽENÝRSKÉ A MOSTNÍ KONSTRUKCE, s.r.o. VODNÍ 1, 602 00 BRNO TEL: 533 446 080-2, im-projekt@im-projekt.cz, www.im-projekt.cz			
HLAVNÍ PROJEKTANT		ING. MIROSLAV TOBEK 			
KRAJ: VYSOČINA	ORP: Žďár nad Sázavou / Velké Meziříčí	KATASTR: ZAHRADIŠTĚ / ZADNÍ ZHOŘEC / ZÁSEKA			
STAVBA: II/354 OSTROV NAD OSLAVOU - KŘIŽ. S II/602, ZAHRADIŠTĚ - ÚPRAVA SILNICE					
ČÁST :	SITUAČNÍ VÝKRESY			FORMÁT	8x4
				DATUM	BŘEZEN 2022
				STUPEŇ	DSP
				ČÍSLO ZAK.	2020694
PŘÍLOHA:	KOORDINAČNÍ SITUAČNÍ VÝKRES - ČÁST 4			MĚŘÍTKO	1:500
				ČÍSLO PŘÍLOHY:	ČÍSLO PÁRE:
				C.3.04	

Dokumentaci lze číst pouze ve smyslu přílohy smyslu v síle, výkres či jeho část může být kopírován nebo jiným způsobem rozšířen pouze po předchozím souhlasu IM-Project, inženýrské a mostní konstrukce, s.r.o.